

# WP- Dynamic

Contatore per acqua a turbina  
per acqua fredda fino a 50 °C / PN 16  
DN 40... DN 400



## Caratteristiche particolari

- Quadrante sigillato ermeticamente (IP 68)
- Rotore bilanciato idrodinamicamente, brevettato ( $\leq$ DN 300)
- Regolazione calibratura simmetrica, brevettato ( $\leq$ DN 300)
- Quadrante orientabile su 360°
- Alta capacità di sovraccarico
- Elemento di misura estraibile, modello approvato
- Rivestimento in vernice in polvere che consente la massima protezione anticorrosione
- Non risente degli effetti dei campi magnetici esterni

## Campo d'applicazione

Misura di portate alte relativamente costanti, per esempio dietro le pompe.

## Opzioni

È possibile montare fino a 3 emettitori d'impulsi (1 x OD, 2 x RD) senza rompere il sigillo di Verifica Prima CEE.

Porta di collegamento da 1/4" per i sensori di pressione.

Può essere dotato di 3 diversi quadranti elettronici.



IBRIDO



ELETTRONICO



CODIFICATORE

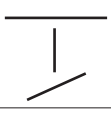
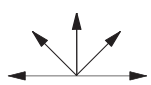
**Per i contatori per acqua fredda con portata di pressione PN 40 fare riferimento alla brochure specifica.**

## Contrassegno di modello approvato

## Installazione

|          |   |
|----------|---|
| D95      | Diametro nominale DN 40 ...<br>DN 300       |
| 6.132.36 | Marchatura:<br>Classe metrologica B<br>30°C |

|          |   |
|----------|---|
| D80      | Diametro nominale DN 400                    |
| 6.132.01 | Marchatura:<br>Classe metrologica B<br>30°C |

|                 |                                       |   |
|-----------------|---------------------------------------|---|
| Tubo            | orizzontale<br>verticale<br>inclinato |  |
| Testa contatore | verso l'alto<br>laterale              |  |

### Requisiti di installazione

Tubo diritto senza riduzioni di fronte al contatore 3 x DN (DN400 5 x DN).

Nessuna riduzione a gradino direttamente dietro il contatore.

## Tabella delle prestazioni

### Dati di prestazione WP-Dynamic 50°C

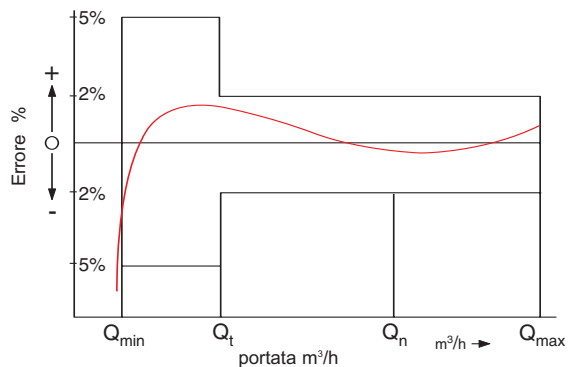
| Diametro nominale                      |   | DN                | 40   | 50   | 65   | 80   | 100  | 125  | 150 | 200  | 250  | 300  | 400  |
|--|---|-------------------|------|------|------|------|------|------|-----|------|------|------|------|
| Dimensione del contatore (a norma CEE) |   | $Q_n$             | 10   | 15   | 25   | 40   | 60   | 100  | 150 | 250  | 400  | 600  | 1000 |
| $Q_{max}$                              | portata di picco max  |                   |      |      |      |      |      |      |     |      |      |      |      |
|  | Pochi istanti nell'arco di 24 h $Q_{max}$ m <sup>3</sup> /h oppure 5 min. 1,2 x $Q_{max}$ ( $\pm 2\%$ ) | m <sup>3</sup> /h | 60   | 90   | 120  | 200  | 300  | 350  | 600 | 1200 | 1600 | 2000 | 3000 |
| $Q_n$                                  | portata continua ( $\pm 2\%$ )  | m <sup>3</sup> /h | 40   | 50   | 70   | 120  | 230  | 250  | 450 | 800  | 1250 | 1400 | 2000 |
| $Q_t$                                  | portata di transizione ( $\pm 2\%$ )  | m <sup>3</sup> /h | 0,8  | 0,7  | 0,8  | 0,8  | 1,8  | 2,0  | 4,0 | 6,0  | 11,0 | 15,0 | 50   |
| $Q_{min}$                              | portata minima ( $\pm 5\%$ )  | m <sup>3</sup> /h | 0,30 | 0,30 | 0,40 | 0,50 | 0,80 | 1,00 | 1,8 | 4,0  | 6,0  | 12,0 | 25   |
|  | portata iniziale  | m <sup>3</sup> /h | 0,15 | 0,15 | 0,20 | 0,25 | 0,25 | 0,5  | 1,0 | 1,5  | 3,0  | 8,0  | 15   |

### Dati di prestazione secondo specifica CEE 30°C Classe B

| Diametro nominale                      |                        | DN                | 40   | 50   | 65   | 80   | 100  | 125  | 150 | 200 | 250  | 300  | 400  |
|--|------------------------|-------------------|------|------|------|------|------|------|-----|-----|------|------|------|
| Dimensione del contatore (a norma CEE) |                        | $Q_n$             | 10   | 15   | 25   | 40   | 60   | 100  | 150 | 250 | 400  | 600  | 1000 |
| $Q_{max}$                              | portata di picco max   |                   |      |      |      |      |      |      |     |     |      |      |      |
|  | frazione di tempo      | m <sup>3</sup> /h | 30   | 30   | 50   | 80   | 120  | 200  | 300 | 500 | 800  | 1200 | 2000 |
| $Q_n$                                  | portata continua       | m <sup>3</sup> /h | 15   | 15   | 25   | 40   | 60   | 100  | 150 | 250 | 400  | 600  | 1000 |
| $Q_t$                                  | portata di transizione | m <sup>3</sup> /h | 3,0  | 3,0  | 5,0  | 8,0  | 12,0 | 20,0 | 30  | 50  | 80   | 120  | 200  |
| $Q_{min}$                              | portata minima         | m <sup>3</sup> /h | 0,45 | 0,45 | 0,75 | 1,20 | 1,80 | 3,00 | 4,5 | 7,5 | 12,0 | 18,0 | 30   |

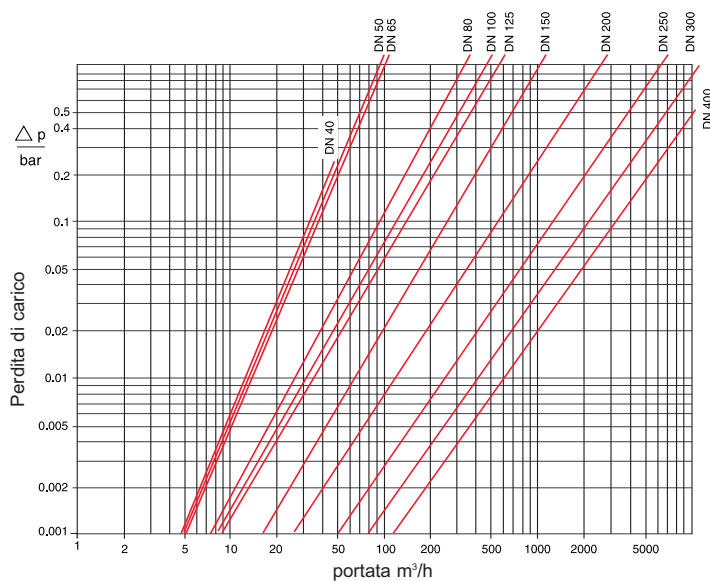
## WP-Dynamic per acqua fredda

## Curva tipica di precisione



$Q_{max}$  = portata di picco max  
 $Q_n$  = portata continua  
 $Q_t$  = portata di transizione  $\pm 2\%$   
 $Q_{min}$  = portata minima  $\pm 5\%$

## Curva tipica della perdita di carico

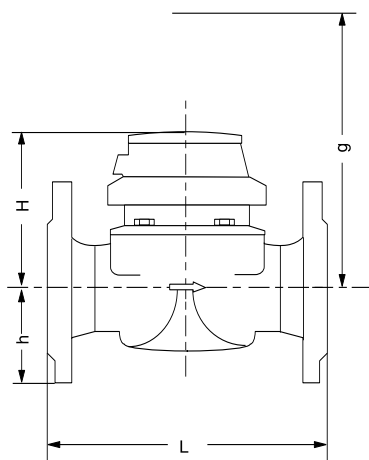


## Dimensioni e pesi

| Diametro nominale                            |                           | DN | 40  | 50  | 65   | 80   | 80   | 100  | 125  | 150  | 200  | 250  | 300  | 400  |     |
|--|---------------------------|----|-----|-----|------|------|------|------|------|------|------|------|------|------|-----|
| Dimensione del contatore (a norma CEE) $Q_n$ |                           |    | 10  | 15  | 25   | 40   | 40   | 60   | 100  | 150  | 250  | 400  | 600  | 1000 |     |
| Dimensioni                                   | lunghezza d'ingombro L *) | mm | 220 | 200 | 200  | 200  | 225  | 250  | 250  | 300  | 350  | 450  | 500  | 500  |     |
|  | altezza                   | H  | mm  | 120 | 120  | 120  | 150  | 150  | 150  | 160  | 177  | 206  | 231  | 256  | 380 |
|  |                           | h  | mm  | 69  | 73   | 85   | 95   | 95   | 105  | 118  | 135  | 162  | 194  | 226  | 295 |
|  |                           | g  | mm  | 200 | 200  | 200  | 270  | 270  | 270  | 280  | 356  | 441  | 466  | 491  | 785 |
| Pesi   | contatore                 | kg | 7,4 | 7,7 | 10,0 | 13,6 | 14,0 | 18,0 | 20,5 | 35,5 | 50,5 | 72,3 | 99,3 | 187  |     |
|  | elemento di misura        | kg | 1,4 | 1,4 | 1,4  | 3,0  | 3,0  | 3,0  | 3,0  | 5,5  | 7,5  | 7,5  | 7,5  | 25   |     |
|  | corpo                     | kg | 6,0 | 6,3 | 8,6  | 10,6 | 11,0 | 15,0 | 17,5 | 30,0 | 43,0 | 63,8 | 91,8 | 162  |     |

\*) Altre lunghezze d'ingombro su richiesta

## Figura delle dimensioni

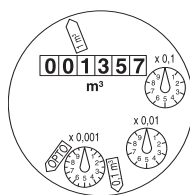


## Materiali

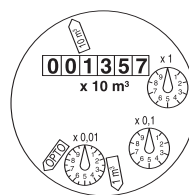
|  |      |                                |
|--|------|--------------------------------|
| Corpo                                    | PN16 | Ghisa                          |
| Elemento di misura                       |      | Plastica                       |
| Rotore                                   |      | Plastica                       |
| Con impiego anche dei seguenti materiali |      | Ottone<br>Acciaio inossidabile |

## WP-Dynamic per acqua fredda

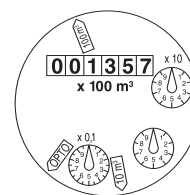
## Orologeria



DN 40 ... DN 125




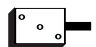
DN 150 ... DN 300



DN 400

| Diametro nominale<br>DN | Lettura minima<br>m <sup>3</sup> | Lettura massima<br>m <sup>3</sup> |
|-------------------------|----------------------------------|-----------------------------------|
| 50 ... 125              | 0,0005                           | 1 000 000                         |
| 150 ... 300             | 0,005                            | 10 000 000                        |
| 400                     | 0,05                             | 100 000 000                       |

## Valori impulsi

| Emettitore d'impulsi |   | valore impulsi  |  |                            |
|----------------------|---|---|--|----------------------------|
|                      |   | DN 40 ... DN 125  | DN 150 ... DN 300  | DN 400                     |
| RD 01                |  | 0,1 e 1 m <sup>3</sup><br>alternativamente<br>0,01 e 1 m <sup>3</sup> | 1 e 10 m <sup>3</sup><br>alternativamente<br>0,1 e 10 m <sup>3</sup> | 10 e<br>100 m <sup>3</sup> |
| OD 01                |  | 0,001 m <sup>3</sup>  | 0,01 m <sup>3</sup>  | 0,1 m <sup>3</sup>         |
| OD 03                |   | 0,01 m <sup>3</sup>   | 0,1 m <sup>3</sup>   | 1 m <sup>3</sup>           |

## WP-Dynamic per acqua fredda

L B 1100 ITA • Pagina 4 / 4



**GESINT.**

**GESINT S.R.L.**

Via Perosi, 5

20010 Bareggio (MI) - ITALY

Tel. 02/9014633 - 335/6282615

Fax 02/90362295

e-mail: [info@gesintsr.it](mailto:info@gesintsr.it)

[WWW.GESINTSRL.IT](http://WWW.GESINTSRL.IT)