



Caratteristiche principali

- Contatore con omologazione MID in accordo con l'allegato MI001
- Modello omologato (75/33/EEC) con elemento di misura estraibile
- Campo di misura unico
- Alta capacità di sovraccarico
- Non è necessario il tratto rettilineo a monte del contatore (in accordo con OIML R49 e EN 14154)
- Illimitate posizioni d'installazione
- Cassa del contatore disponibile con diverse lunghezze, versioni con ingombro totale ridotto (mod. WP) e lungo (mod. WS) secondo le normative DIN 19625 e EN 14154
- L'elemento di misura può essere installato nella cassa del contatore WP-Dynamic
- I materiali impiegati sono resistenti a temperature fino a 70°C
- Orologeria equipaggiabile con pick-up HRI
- L'impiego di emettitori impulsi ottici del tipo OD è ancora possibile

Applicazioni

- Misura per fatturazione d'acqua fredda potabile con temperature fino a 50°C.
- Misura di alte portate nelle condotte di distribuzione
- Misura di basse portate, ideale nei periodi di funzionamento a regime ridotto
- Controllo delle perdite

Opzioni

- Versione senza leghe di rame per acque aggressive
- Registratore encoder per la lettura diretta con i protocolli data (M+Bus, MiniBus, Sensus, IEC 1107)
- Versione per alta pressione fino a PN40
- Versione per uso in area pericolosa
- HRI-Mei montato in fabbrica
- Porta ¼" per monitoraggio pressione

Marchi d'approvazione

Contatore completo

Marchio CE M-XX* 0102 * anno di produzione

DE-09-MI001-PTB 010

Elemento di misura

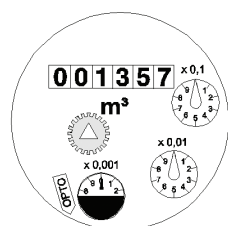
D06 Diametro DN 40 ... 150

6.132.47 Omologazione Classe Metrologica B; 30 °C

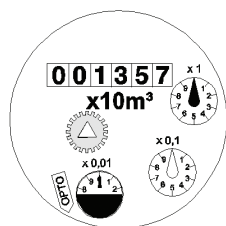
Tablelle prestazioni

Diametro Nominale		DN	40	50	65	80	100	125	150
Q5	Portata di picco	m ³ /h	60	90	120	200	300	350	600
Q4	Portata di sovraccarico secondo approv. MID	m ³ /h	31,25	50	78,75	125	200	200	500
Q3'	Portata continua	m ³ /h	40	50	70	120	230	250	450
Q3	Portata permanente secondo approv. MID	m ³ /h	25	40	63	100	160	160	400
Q2 _h	Portata di transizione pos. orizzontale secondo approv. MID	m ³ /h	0,32	0,4	0,63	0,51	0,81	1,02	1,6
Q1 _h	Portata minima orizzontale secondo approv. MID	m ³ /h	0,2	0,25	0,39	0,32	0,51	0,64	1
Q1' _h	Portata minima orizzontale	m ³ /h	0,2	0,15	0,2	0,2	0,3	0,5	0,8
Q2 _v	Portata di transizione verticale	m ³ /h	0,4	0,51	0,81	0,8	1,28	1,6	3,2
Q1 _v	Portata minima verticale secondo approv. MID	m ³ /h	0,25	0,32	0,5	0,5	0,8	1	2
Q1' _h	Portata minima orizzontale	m ³ /h	0,25	0,28	0,4	0,5	0,5	1	1,6
Q3/Q1 _h	Rapporto max orizzontale		125	160	160	315	315	250	400
Q3/Q1 _v	Rapporto max verticale		63	100	100	125	160	125	200
Q3/Q1	Marcatatura standard		63	100	100	100	100	100	100
	Portata d'avviamento	m ³ /h	0,05	0,05	0,07	0,1	0,11	0,15	0,3
Δp	Perdita di carico alla Q _{max} secondo EN14154	bar	0,08	0,18	0,37	0,16	0,34	0,36	0,32

Quadrante



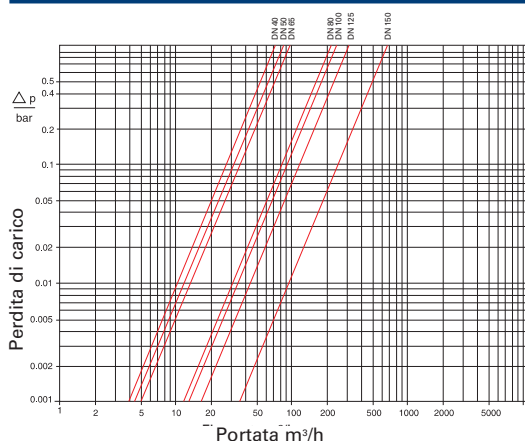
DN 40...125



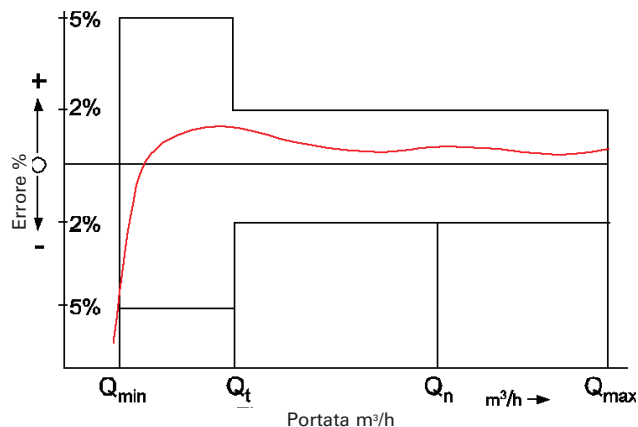
DN 150

Diametro Nominale DN	Letture minima m ³	Letture massima m ³
40 ... 125	0.0005	1,000,000
150	0.005	10,000,000



Curva tipica della perdita di carico



Curva tipica di precisione

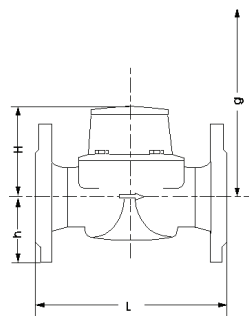


Valori d' impulso

Tipo emettitore d'impulsi		DN 40 ... 125	Valore d'impulso	DN 150
HRI-Mei (vedi depliant LS 8400)		0.01; 0.05; 0.1 or 1 m ³		0.1; 0.5; 1 or 10 m ³
OD 01 (vedi depliant LB 8300)		0.001 m ³		0.01 m ³
OD 03 (vedi depliant LB 8300)		0.01 m ³		0.1 m ³

Tubazione	Orizzontale Verticale Inclinato	
Testa contatore	Verso l'alto Laterale	

Figura delle dimensioni



Modalità d'installazione

Installazione

- Tratto di tubazione rettilineo a monte 0 x DN (non necessario)
- Nessuna brusca riduzione immediatamente a valle del contatore

Materiali

Corpo	Ghisa
Elemento di misura	Plastica
Rotore	Plastica
Con l'impiego anche dei seguenti materiali	Ottone Composite Acciaio Inox

Lunghezze disponibili

Diametro nominale		40	50	65	80	100	125	150
Lunghezza totale L WS (DIN/ISO)	mm		270 / 300	300	300 / 350	360 / 350		500
Lunghezza totale L WS (DIN/ISO)	mm	220	200	200	225 / 200	250	250	300

Dimensioni e pesi della versione PN16

Diametro nominale			40	50	50	50	65	65	80	80
Dimensioni	Lunghezza tot.	L mm	220	200	270	300	200	300	200	225
	Altezza	H mm	120	120	120	120	120	120	150	150
		h mm	69	73	73	73	85	85	95	95
	Altezza per smontaggio	g mm	200	200	200	200	200	200	270	270
Pesi	Contatore compl.	kg	7.5	7.8	9.6	9.9	10.1	12.0	13.8	14.2
	Elemento misura	kg	1.5	1.5	1.5	1.5	1.5	1.5	3.2	3.2
	Cassa	kg	6.0	6.3	8.1	8.4	8.6	10.5	10.6	11.0

Diametro nominale			80	80	100	100	100	125	150	150
Dimensioni	Lunghezza tot.	L mm	300	350	250	350	360	250	300	500
	Altezza	H mm	150	150	150	150	150	160	177	177
		h mm	95	95	105	105	105	118	135	135
	Altezza per smontaggio	g mm	270	270	270	270	270	280	356	356
Pesi	Contatore compl.	kg	16.3	17.7	18.2	20.0	20.2	20.7	35.9	44.2
	Elemento misura	kg	3.2	3.2	3.2	3.2	3.2	3.2	5.9	5.9
	Cassa	kg	13.1	14.5	15.0	16.8	17.0	17.5	30.0	38.3